

# ルーナス Lunass

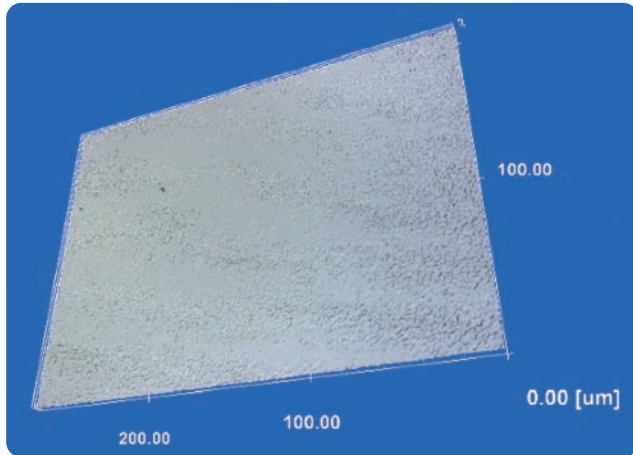
## 特徴

- Point 1** 表面が非常に平滑
- Point 2** 耐焼付き性・かじり性に優れる
- Point 3** 樹脂との離型性に優れる

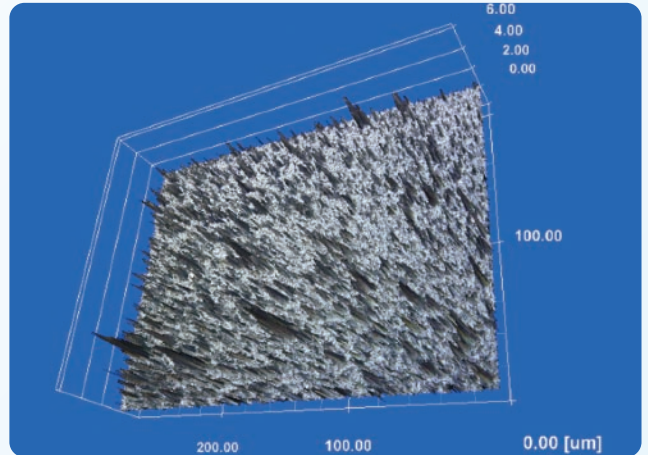
## 被膜物性

- 被膜硬度** : 2,000 ~ 2,400Hv
- 膜厚** : 3.5 ~ 6.5 $\mu$ m
- 表面粗さ** : Ra 0.02 $\mu$ m( 基材 Ra 0.01 $\mu$ m)

Lunass の表面 (×1,000)



カソードアーク方式で作製した 被膜表面 (×1,000)



## 適用事例



ブッシュ



スライドコア



カシメパンチ



ダイ